

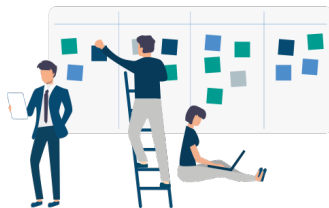
# Être représentant de proximité au CSE

PROGRAMME DE FORMATION



## Objectifs pédagogiques

Qu'est-ce qu'un représentant de proximité (RP) ? Comment s'articulent les missions du comité social et économique avec celles des représentants de proximité du CSE ? Ce cours en ligne aborde ce qu'il faut savoir en la matière.



1. Comprendre le rôle des RP
2. Collaborer avec les élus du CSE
3. Identifier les risques professionnels
4. Présenter une réclamation



## Responsable pédagogique

M. Fabrice ALLEGOET

Directeur de la formation au sein du groupe INGENIUM CONSULTANTS, il supervise l'ensemble des cours proposés sur ce site. Il dispose d'une solide expérience en tant que formateur en droit social, en management et en santé et sécurité au travail.



Durée de la formation :



Niveau de difficulté :



Public visé :



Prérequis :



Tarif du cours :





## Programme de formation

### Partie 1

#### Le représentant de proximité

- Qui peut devenir un RP ?
- Mise en place des RP
- Protection des représentants
- Durée du mandat au CSE

#### Missions des représentants

- Prescriptions du code du travail
- Missions légales et facultatives
- Moyens d'actions des RP
- Articulation des missions CSE/RP

#### Collecter les réclamations

- Qu'est-ce qu'une réclamation ?
- Ce qui motive la réclamation
- Comment recueillir les réclamations ?
- Ne pas anonymiser la réclamation

#### Rédiger une réclamation

- Écrire de façon intelligible
- Format type de la réclamation
- Type de formulation exploitable

#### Missions des RP et SSCT

- Qu'est-ce que la SSCT ?
- Place de la santé au travail
- Place la sécurité au travail
- Les conditions de travail

#### Qu'est-ce que la prévention ?

- Définition de la prévention
- Dangers, risques et dommages
- Les 3 niveaux de la prévention
- Les 9 principes de la prévention

#### Prévention des situations de crise

- Être à l'écoute des salariés
- Sensibiliser les salariés à leurs droits
- Retrouver une source légale
- Incarner la mission de proximité

#### Étude de cas

- Analyse de la situation
- Rédiger la réclamation type
- Contrôle et corrections

#### Les risques professionnels

- Risques psychosociaux (RPS)
- Troubles musculo-squelettiques (TMS)
- Les recours d'urgence
- Les accidents de travail

### Partie 2

### Partie 3



## Méthodes pédagogiques

- Module introductif pour pré-évaluer ses connaissances
- Scénarios pédagogiques évolutifs selon les modules
- Recours à la vidéo
- Exercices et cas pratiques pour faciliter la mise en situation



## Modalités pédagogiques



Accès à une plateforme de cours (LMS) sécurisée



Vidéo d'accueil pour introduire le cours



4 modules de cours interactifs et immersifs



Ressources pédagogiques à consulter/télécharger



## Moyens d'évaluation de la formation

Lors du cours (à chaud)

- Quiz de 5 minutes en clôture de module
- Test final de 30 questions (noté et minuté)
- Évaluation de la satisfaction de l'apprenant

À l'issue du cours (à froid)

- Retour d'expérience de l'apprenant



## Sanction de la formation

- Certificat de réussite :
  - Si 80% de bonnes réponses au test
- Attestation de suivi :
  - Si résultat inférieur



## Satisfaction des clients



De clients satisfaits  
(source DIGIFORMA 2021)



## Agréments et certification

**Qualiopi**  
processus certifié  
RÉPUBLIQUE FRANÇAISE

Certifié dans la catégorie  
« Actions de formation »

**FORMATION CSE**  
Rôle économique  
Agréée le 31 Juillet 2019

**FORMATION SSCT**  
Agréement n° IDF-2018-03-14-002