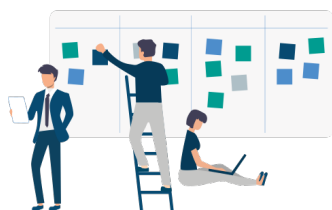


Le pouvoir disciplinaire de l'employeur

PROGRAMME DE FORMATION

Objectifs pédagogiques

Cette formation en ligne aborde le pouvoir disciplinaire de l'employeur. On y apprend ce qu'est une faute au travail. À l'issue du cours, les apprenants savent identifier les sanctions et les procédures qui en découlent.



1. Nommer les 3 pouvoirs de l'employeur
2. Expliquer ce qu'est une faute au travail
3. Savoir qualifier la faute et la sanction
4. Saisir les différentes contestations

Responsable pédagogique

M. Fabrice ALLEGOET

Directeur de la formation au sein du groupe INGENIUM CONSULTANTS, il supervise l'ensemble des cours proposés sur ce site. Il dispose d'une solide expérience en tant que formateur en droit social, en management et en santé et sécurité au travail.



Durée de la formation :



Niveau de difficulté :



Public visé :



Prérequis :



Tarif du cours :





Programme de formation

Partie 1

Les pouvoirs de l'employeur

- Le pouvoir de direction
- Le pouvoir réglementaire
- Le pouvoir disciplinaire

Définition de la faute

- La notion de « faute »
- Qu'est-ce qu'une « non-faute » ?
- Les 3 types de faute au travail
- Degré de gravité de la faute

La sanction disciplinaire

- Définition de la sanction
- La prescription d'une sanction
- L'échelle des sanctions en droit

Sanctions mineures et lourdes

- L'avertissement oral et écrit
- Blâme avec ou sans inscription au dossier
- Mutation et rétrogradation
- Les licenciements pour faute

De la sanction à la procédure

- Détermination de la procédure
- Procédure en cas de faute lourde
- Licenciement pour motif personnel

Notification de la sanction

- Formulation de la décision
- Contenu du courrier de notification
- Délais à respecter

Qualification de la faute

- Éléments constitutifs de la faute
- Prouver la faute du salarié
- La prescription d'une faute

Les sanctions interdites

- Amendes et sanctions pécuniaires
- Sanctions liées à l'usage d'un droit
- Mutations contre nature
- Abaissement d'une prime

Contestation de la sanction

- Procédure de la contestation
- Quel motif pour contester ?
- L'erreur de procédure
- Recours au CPH

Partie 2

Partie 3



Méthodes pédagogiques

- Module introductif pour pré-évaluer ses connaissances
- Scénarios pédagogiques évolutifs selon les modules
- Recours à la vidéo
- Exercices et cas pratiques pour faciliter la mise en situation



Modalités pédagogiques



Accès à une plateforme de cours (LMS) sécurisée



Vidéo d'accueil pour introduire le cours



4 modules de cours interactifs et immersifs



Ressources pédagogiques à consulter/télécharger



Moyens d'évaluation de la formation

Lors du cours (à chaud)

- Quiz de 5 minutes en clôture de module
- Test final de 30 questions (noté et minuté)
- Évaluation de la satisfaction de l'apprenant

À l'issue du cours (à froid)

- Retour d'expérience de l'apprenant



Sanction de la formation

- Certificat de réussite :
 - Si 80% de bonnes réponses au test
- Attestation de suivi :
 - Si résultat inférieur

Certifié dans la catégorie « Actions de formation »



Satisfaction des clients



De clients satisfaits
(source DIGIFORMA 2021)



Agréments et certification

