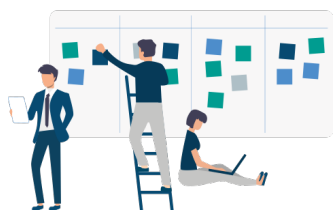


Accompagner un salarié à un entretien préalable

PROGRAMME DE FORMATION

Objectifs pédagogiques

Comment faire pour correctement accompagner un salarié à un entretien préalable ?
À l'issue du cours, l'apprenant pourra conseiller et accompagner le salarié durant la phase de rupture du contrat de travail.



1. Caractériser les ruptures individuelles
2. Identifier les pouvoirs de l'employeur
3. Cerner le périmètre d'action du CSE
4. Assister le salarié lors de son entretien

Responsable pédagogique

M. Fabrice ALLEGOET

Directeur de la formation au sein du groupe INGENIUM CONSULTANTS, il supervise l'ensemble des cours proposés sur ce site. Il dispose d'une solide expérience en tant que formateur en droit social, en management et en santé et sécurité au travail.



Durée de la formation :



Niveau de difficulté :



Public visé :



Prérequis :



Tarif du cours :





Programme de formation

Partie 1

Qu'est-ce qu'une relation de travail ?

- Définition de la relation de travail
- Contrat et conditions de travail
- Les pouvoirs de l'employeur

Relation de travail évolutive

- Situations impactant la relation de travail
- Cas des modifications du contrat
- Les suspensions de contrat de travail
- Le cas du reclassement

Rupture individuelle du contrat de travail

- Rupture conventionnelle individuelle
- Licenciement pour motif économique
- Licenciement pour motif personnel

Partie 2

L'entretien préalable

- Objectifs de l'entretien préalable
- La procédure légale
- Les vices de forme

Rôle de l'assistant du salarié

- Profil de l'assistant du salarié
- Préparer la défense du salarié
- Comportement durant l'entretien
- Le rôle de l'assistant après l'entretien

Recourir au conseiller du salarié

- Différence entre assistant et conseiller
- Entreprises où agissent les conseillers
- Rôle et missions du conseiller

Partie 3

Contester la décision de l'employeur

- Le rôle du CPH
- Les motifs de saisine
- Le cas des salariés protégés

Déroulement de la procédure

- Les types de procédure
- La procédure ordinaire
- La procédure extraordinaire
- La procédure d'appel

Les interlocuteurs judiciaires

- Le CPH
- Le BCO et BJ
- La cour d'appel



Méthodes pédagogiques

- Module introductif pour pré-évaluer ses connaissances
- Scénarios pédagogiques évolutifs selon les modules
- Recours à la vidéo
- Exercices et cas pratiques pour faciliter la mise en situation



Modalités pédagogiques



Accès à une plateforme de cours (LMS) sécurisée



Vidéo d'accueil pour introduire le cours



4 modules de cours interactifs et immersifs



Ressources pédagogiques à consulter/télécharger



Moyens d'évaluation de la formation

Lors du cours (à chaud)

- Quiz de 5 minutes en clôture de module
- Test final de 30 questions (noté et minuté)
- Évaluation de la satisfaction de l'apprenant

À l'issue du cours (à froid)

- Retour d'expérience de l'apprenant



Sanction de la formation

- Certificat de réussite :
 - Si 80% de bonnes réponses au test
- Attestation de suivi :
 - Si résultat inférieur

Certifié dans la catégorie
« Actions de formation »



Satisfaction des clients



De clients satisfaits
(source DIGIFORMA 2021)



Agréments et certification

