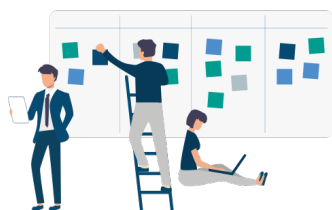


# Référent harcèlement sexuel du CSE

PROGRAMME DE FORMATION

## Objectifs pédagogiques

Le comité social et économique (CSE) doit désigner un référent harcèlement sexuel. Son rôle est de prévenir ce risque psychosocial. Il informe, oriente et accompagne les victimes le cas échéant.



1. Disposer des clés en matière de harcèlement
2. Assumer la charge de référent harcèlement
3. Identifier les comportements de harcèlement
4. Adopter les bons comportements

## Responsable pédagogique

M. Fabrice ALLEGOET

Directeur de la formation au sein du groupe INGENIUM CONSULTANTS, il supervise l'ensemble des cours proposés sur ce site. Il dispose d'une solide expérience en tant que formateur en droit social, en management et en santé et sécurité au travail.



Durée de la formation :



Niveau de difficulté :



Public visé :



Prérequis :



Tarif du cours :





## Programme de formation

### Partie 1

#### Le harcèlement sexuel

- Chiffres clés
- Comportements sanctionnables
- Notions juridiques (civil et pénal)

#### Les agissements sexistes

- Définition générale
- L'outrage sexiste
- Reconnaître ces agissements

### Partie 2

#### Référent harcèlement sexuel CSE

- Nomination du référent CSE
- Rôle et missions du référent
- Devoir d'information
- Mesures de prévention

#### Moyens d'action préventive

- Détecter les situations à risques
- Campagnes de sensibilisation
- Former les salariés au harcèlement

### Partie 3

#### Procédure d'alerte

- Danger grave et imminent
- Alerte et droit de retrait
- Alerte du référent CSE

#### Rôle et position du référent

- Procédure de Médiation
- Processus post-harcèlement
- Libérer la parole des salariés

#### Obligations de l'employeur

- Obligation de sécurité de résultat
- Prévention du sexisme au travail
- Prévention du harcèlement sexuel

#### Réponses en cas d'infraction

- Orienter, informer, accompagner
- Ressources clés pour agir
- Discrétion du référent harcèlement

#### Amélioration de la prévention

- Charte éthique et relationnelle
- Actualisation du Papripact
- Modifier le règlement intérieur
- Revoir le niveau de prévention



## Méthodes pédagogiques

- Module introductif pour pré-évaluer ses connaissances
- Scénarios pédagogiques évolutifs selon les modules
- Recours à la vidéo
- Exercices et cas pratiques pour faciliter la mise en situation



## Modalités pédagogiques



Accès à une plateforme de cours (LMS) sécurisée



Vidéo d'accueil pour introduire le cours



4 modules de cours interactifs et immersifs



Ressources pédagogiques à consulter/télécharger



## Moyens d'évaluation de la formation

Lors du cours (à chaud)

- Quiz de 5 minutes en clôture de module
- Test final de 30 questions (noté et minuté)
- Évaluation de la satisfaction de l'apprenant

À l'issue du cours (à froid)

- Retour d'expérience de l'apprenant



## Sanction de la formation

- Certificat de réussite :
  - Si 80% de bonnes réponses au test
- Attestation de suivi :
  - Si résultat inférieur



## Satisfaction des clients



De clients satisfaits  
(source DIGIFORMA 2021)



## Agréments et certification



Certifié dans la catégorie  
« Actions de formation »

