

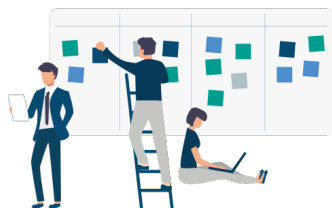
# Formation RGPD en ligne (entreprise, CSE)

## PROGRAMME DE FORMATION



### Objectifs pédagogiques

Cette formation RGPD en ligne est idéale pour les entreprises et les CSE. À l'issue de la formation, les apprenants seront en mesure de comprendre les obligations liées au RGPD et d'appliquer les mesures de protection liées au traitement des données.



1. Savoir identifier une donnée personnelle
2. Comprendre les principes de la protection
3. Identifier les étapes de mise en conformité
4. Appliquer les fondements du RGPD au CSE



### Responsable pédagogique

M. Fabrice ALLEGOET

Directeur de la formation au sein du groupe INGENIUM CONSULTANTS, il supervise l'ensemble des cours proposés sur ce site. Il dispose d'une solide expérience en tant que formateur en droit social, en management et en santé et sécurité au travail.



Durée de la formation :



1H45

Niveau de difficulté :



Facile

Public visé :



Responsables  
Chef d'entreprise  
Élus du CSE

Prérequis :



Aucun

Tarif du cours :



160,00 €



## Programme de formation

### Partie 1

#### Sensibiliser aux enjeux du RGPD

- Que savez-vous du RGPD ?
- Test d'entrée et de connaissances
- Les enjeux du RGPD (feed-back)

#### Cadre juridique du RGPD

- Les notions clés du RGPD
- Le traitement des données
- Règlements européens et CNIL

#### À qui s'applique le RGPD ?

- Organismes visés par le RGPD
- Les changements à intégrer

### Partie 2

#### Acteurs d'un traitement de données

- Panorama des acteurs concernés
- Responsable de traitement
- Responsabilité du sous-traitant

#### Non-respect du RGPD

- Sanctions applicables
- Rôle de la CNIL

#### Traitement des données personnelles

- La base légale du traitement
- Principes clés de la protection
- Respecter les droits des personnes

### Partie 3

#### Étapes de la mise en conformité

- Panorama des étapes et des outils
- Nommer un DPO ou DPD
- Cartographier les données personnelles
- Identifier et prioriser les actions à mener

#### La gestion des activités sociales

- Captation des données personnelles
- Stockage et utilisation des données
- Cas de la sous-traitance
- Niveau de sécurisation des données

#### Le cas du CSE

- Le CSE et le RGPD
- Les données issues de la BDESE



## Méthodes pédagogiques

- Module introductif pour pré-évaluer ses connaissances
- Scénarios pédagogiques évolutifs selon les modules
- Recours à la vidéo
- Exercices et cas pratiques pour faciliter la mise en situation



## Modalités pédagogiques



Accès à une plateforme de cours (LMS) sécurisée



Vidéo d'accueil pour introduire le cours



4 modules de cours interactifs et immersifs



Ressources pédagogiques à consulter/télécharger



## Moyens d'évaluation de la formation

Lors du cours (à chaud)

- Quiz de 5 minutes en clôture de module
- Test final de 30 questions (noté et minuté)
- Évaluation de la satisfaction de l'apprenant

À l'issue du cours (à froid)

- Retour d'expérience de l'apprenant



## Sanction de la formation

- Certificat de réussite :
  - Si 80% de bonnes réponses au test
- Attestation de suivi :
  - Si résultat inférieur

Certifié dans la catégorie  
« Actions de formation »



## Satisfaction des clients



De clients satisfaits  
(source DIGIFORMA 2021)



## Agréments et certification

**Qualiopi**  
processus certifié  
RÉPUBLIQUE FRANÇAISE

**FORMATION CSE**  
Rôle économique  
Agréée le 31 juillet 2019

**FORMATION SSCT**  
Agrément n°IDF-2018-03-14-002