

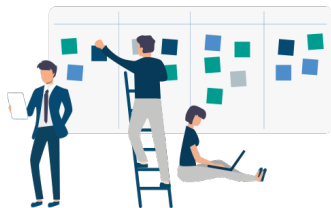
Formation SSCT – initiation nouveaux élus

PROGRAMME DE FORMATION



Objectifs pédagogiques

Qu'est-ce que la SSCT ? Comment fonctionne la CSSCT ? Les nouveaux élus du CSE (comité social et économique) doivent se former aux missions de santé, sécurité et conditions de travail (SSCT). Cette formation est idéale.



1. Connaître les aspects légaux de la SSCT
2. Comprendre les rouages de la prévention
3. Exploiter les outils de la prévention
4. Contribuer à l'amélioration des CT



Responsable pédagogique

M. Fabrice ALLEGOET

Directeur de la formation au sein du groupe INGENIUM CONSULTANTS, il supervise l'ensemble des cours proposés sur ce site. Il dispose d'une solide expérience en tant que formateur en droit social, en management et en santé et sécurité au travail.



Durée de la formation :

 2 heures

Niveau de difficulté :

 Facile

Public visé :

 Élus du CSE
Membres CSSCT
RP

Prérequis :

 Aucun

Tarif du cours :

 180,00 €



Programme de formation

Partie 1

Qu'est-ce que la prévention ?

- Définition de la prévention
- Dangers, risques, dommages
- Les 3 niveaux de prévention
- Les 9 principes de prévention

Les risques psychosociaux

- L'origine des RPS
- Les 6 catégories de RPS
- Les conséquences des RPS
- Les troubles psychosociaux

CSE et prévention des risques

- L'engagement du CSE (rôle)
- Inspecter, alerter, enquêter
- Les droits d'alerte du CSE
- DUERP, Papripact, registres...

Intervention de la CSSCT

- Qu'est-ce que la CSSCT ?
- Mode d'emploi de la CSSCT
- Mise en place de la commission

Conduite de la mission SSCT

- Détection des risques professionnels
- Les 3 temps d'une inspection
- Inventaire, analyse des risques

Analyse des risques professionnels

- 4 études de cas et les conclusions
- Élaboration d'un rapport complet
- Présentation d'un rapport SSCT

Les troubles musculo-squelettiques

- Les types de TMS
- Causes d'apparition des TMS ?
- Facteurs propices aux TMS
- Prévenir les risques de TMS

Moyens d'actions des élus

- Accès à la BDESE
- Recours aux heures de délégation
- Les experts habilités
- Communication et prévention

Conduite d'une enquête AT

- Accident de travail grave
- Les 6 étapes de l'enquête
- Prévenir la récurrence
- Tirer les conclusions utiles

Partie 2

Partie 3



Méthodes pédagogiques

- Module introductif pour pré-évaluer ses connaissances
- Scénarios pédagogiques évolutifs selon les modules
- Recours à la vidéo
- Exercices et cas pratiques pour faciliter la mise en situation



Modalités pédagogiques



Accès à une plateforme de cours (LMS) sécurisée



Vidéo d'accueil pour introduire le cours



4 modules de cours interactifs et immersifs



Ressources pédagogiques à consulter/télécharger



Moyens d'évaluation de la formation

Lors du cours (à chaud)

- Quiz de 5 minutes en clôture de module
- Test final de 30 questions (noté et minuté)
- Évaluation de la satisfaction de l'apprenant

À l'issue du cours (à froid)

- Retour d'expérience de l'apprenant



Sanction de la formation

- Certificat de réussite :
 - Si 80% de bonnes réponses au test
- Attestation de suivi :
 - Si résultat inférieur



Satisfaction des clients



De clients satisfaits
(source DIGIFORMA 2021)



Agréments et certification

Qualiopi
processus certifié
RÉPUBLIQUE FRANÇAISE

Certifié dans la catégorie
« Actions de formation »

FORMATION CSE
Rôle économique
Agréée le 31 Juillet 2019

FORMATION SSCT
Agréement n° IDF-2018-03-14-002