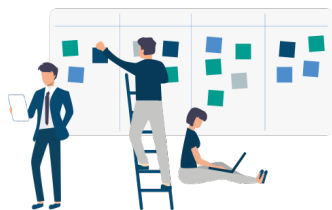


Les 3 consultations obligatoires du CSE

PROGRAMME DE FORMATION

Objectifs pédagogiques

Chaque année, l'employeur recueille l'avis consultatif des élus du personnel. À l'issue de la formation, les apprenants seront en mesure de comprendre les objectifs et de préparer les 3 consultations obligatoires du CSE.



1. Expliquer le rôle économique du CSE
2. Identifier les objectifs des consultations
3. Lire et analyser un compte de résultat
4. Apprécier la politique sociale de l'entreprise

Responsable pédagogique

M. Fabrice ALLEGOET

Directeur de la formation au sein du groupe INGENIUM CONSULTANTS, il supervise l'ensemble des cours proposés sur ce site. Il dispose d'une solide expérience en tant que formateur en droit social, en management et en santé et sécurité au travail.



Durée de la formation :



Niveau de difficulté :



Public visé :



Prérequis :



Tarif du cours :





Programme de formation

Partie 1

Le rôle économique du CSE

- Les 3 prérogatives du CSE
- Missions économiques et sociales
- Zoom sur le droit d'alerte

Information économique et sociale

- Définition de l'information
- Typologie d'informations à recevoir
- Contenu et mise à jour de la BDESE

Enjeux des orientations stratégiques

- Objectifs de cette consultation annuelle
- Évaluer les orientations stratégiques
- Apport de la commission économique

Politique de développement

- Stratégies et leviers de croissance
- La compétitivité de l'entreprise
- Niveau de productivité annuel
- Évaluer le seuil de rentabilité

Santé économique et financière

- Objectifs de cette consultation annuelle
- Examen de la liasse fiscale
- Décryptage de l'annexe comptable

Analyse du compte de résultat

- Comment lire un compte de résultat ?
- Les 8 SIG à connaître
- Exemple de compte de résultat

Le processus consultatif du CSE

- Principes élémentaires à respecter
- Préparation des consultations du CSE
- Rôle des commissions du CSE
- Intervention de l'expert-comptable

Articulation avec la GEPPMM

- Qu'est-ce que la GEPPMM ?
- La gestion des compétences
- Objectifs et enjeux du plan annuel

Politique sociale de l'entreprise

- Décisions stratégiques pour les salariés
- Analyse du bilan social de l'entreprise
- Investissements sociaux
- Sources d'amélioration continue

Partie 2

Partie 3



Méthodes pédagogiques

- Module introductif pour pré-évaluer ses connaissances
- Scénarios pédagogiques évolutifs selon les modules
- Recours à la vidéo
- Exercices et cas pratiques pour faciliter la mise en situation



Modalités pédagogiques



Accès à une plateforme de cours (LMS) sécurisée



Vidéo d'accueil pour introduire le cours



4 modules de cours interactifs et immersifs



Ressources pédagogiques à consulter/télécharger



Moyens d'évaluation de la formation

Lors du cours (à chaud)

- Quiz de 5 minutes en clôture de module
- Test final de 30 questions (noté et minuté)
- Évaluation de la satisfaction de l'apprenant

À l'issue du cours (à froid)

- Retour d'expérience de l'apprenant



Sanction de la formation

- Certificat de réussite :
 - Si 80% de bonnes réponses au test
- Attestation de suivi :
 - Si résultat inférieur

Certifié dans la catégorie
« Actions de formation »



Satisfaction des clients



De clients satisfaits
(source DIGIFORMA 2021)



Agréments et certification

Qualiopi
processus certifié
RÉPUBLIQUE FRANÇAISE

FORMATION CSE
Rôle économique
Agréée le 31 Juillet 2019

FORMATION SSCT
Agréement n° IDF-2018-03-14-002